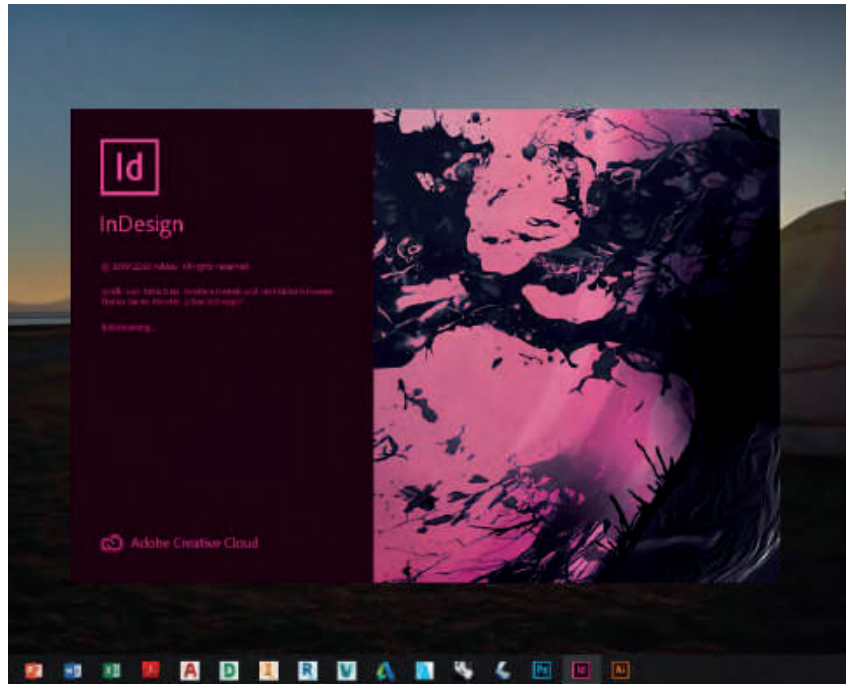


# fs::arch

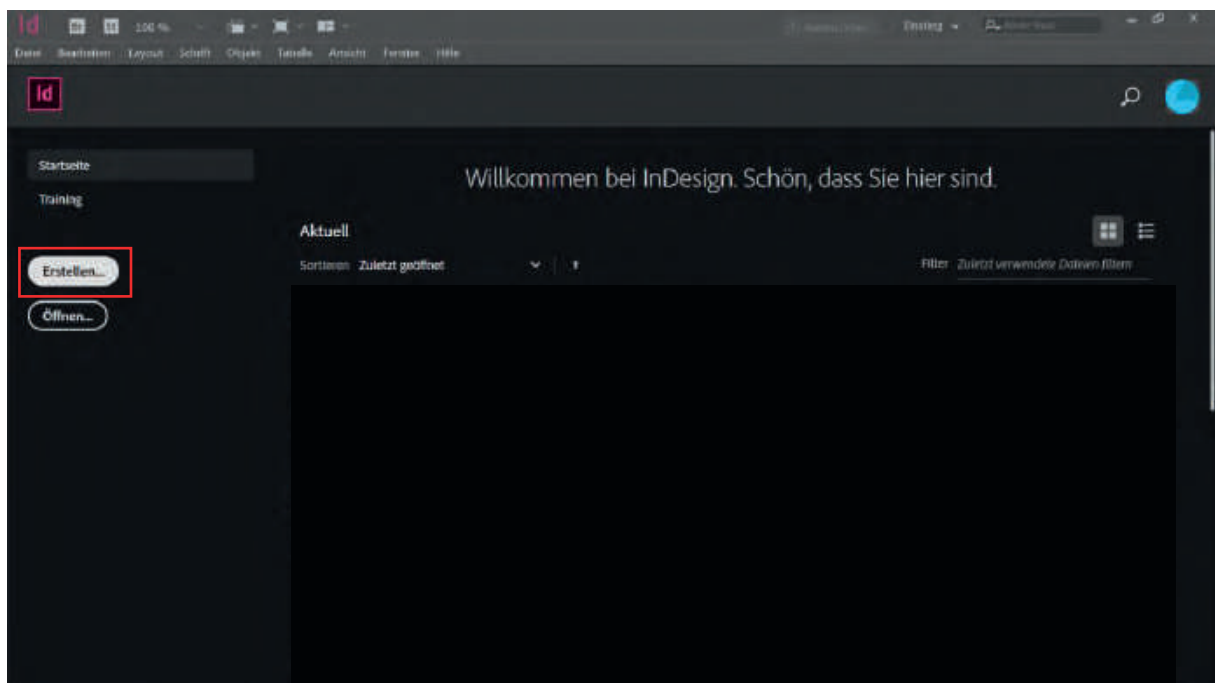


## InDesign Crashkurs

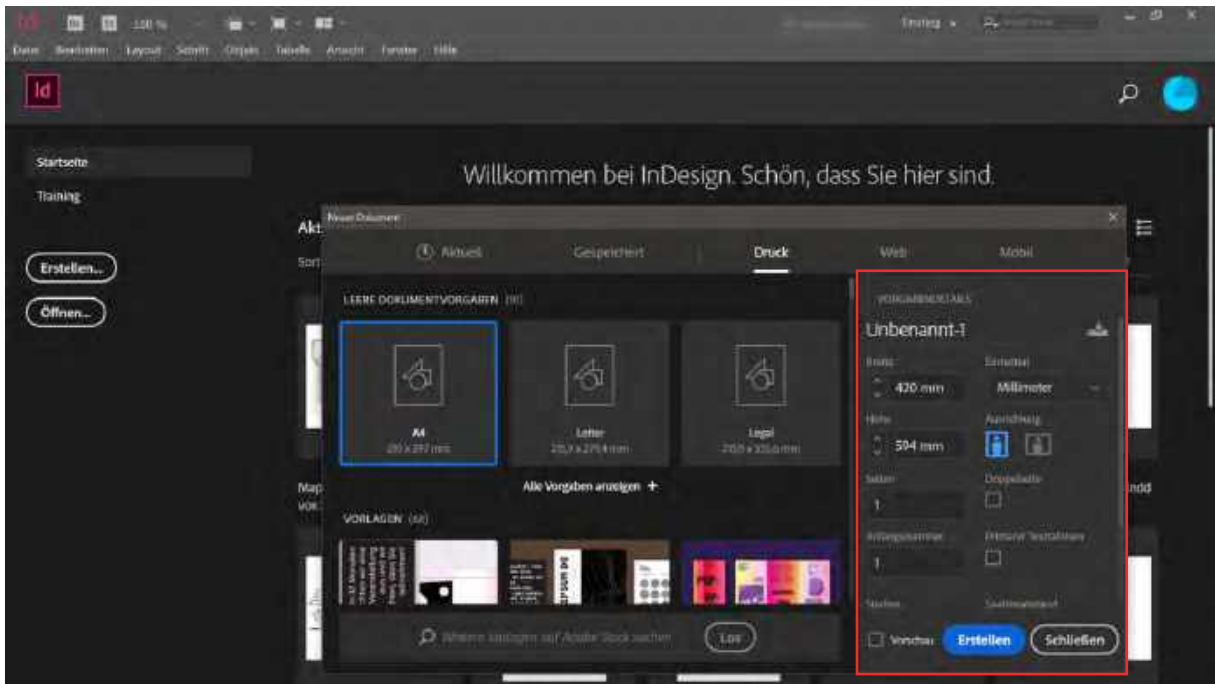
## SCHRITT 1: InDesign öffnen



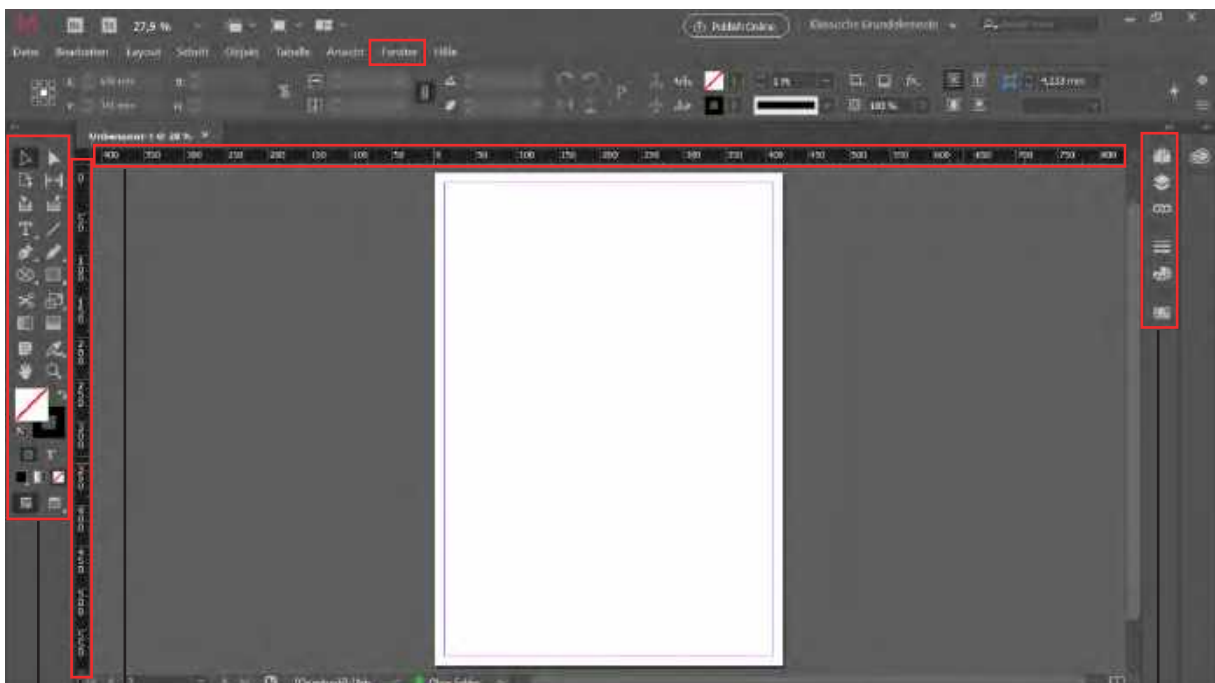
## SCHRITT 2: neue Datei erstellen



### SCHRITT 3: Dokument einrichten



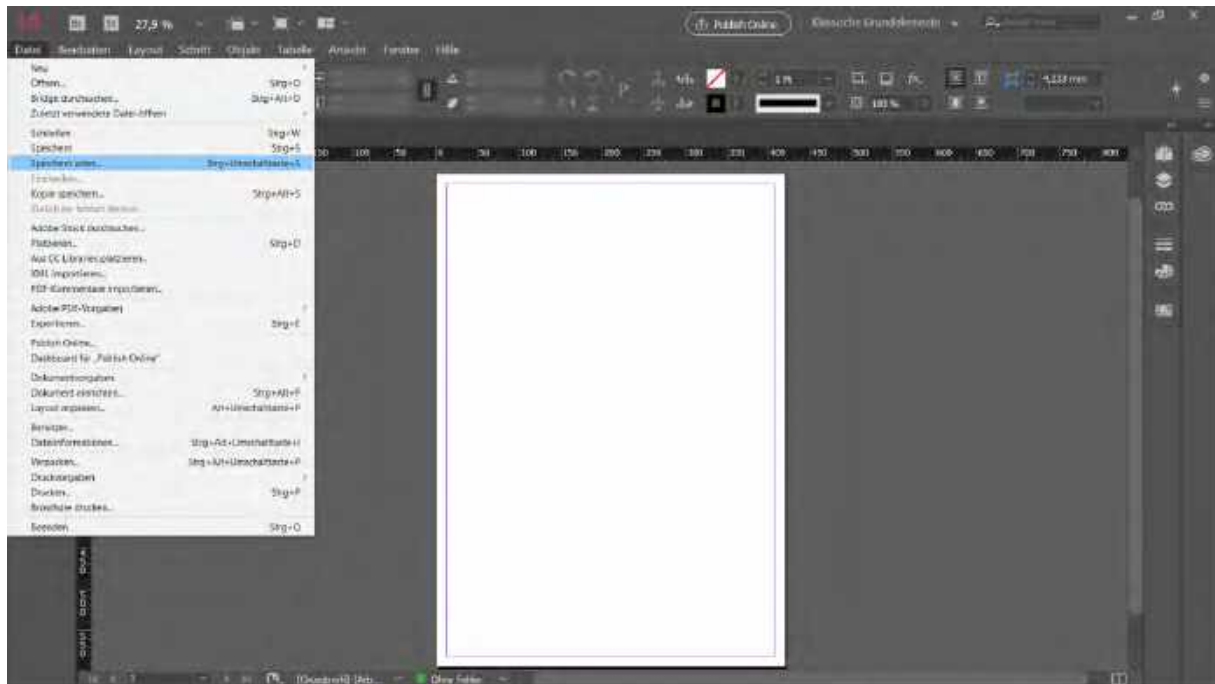
### SCHRITT 4: Arbeitsbereich der Datei



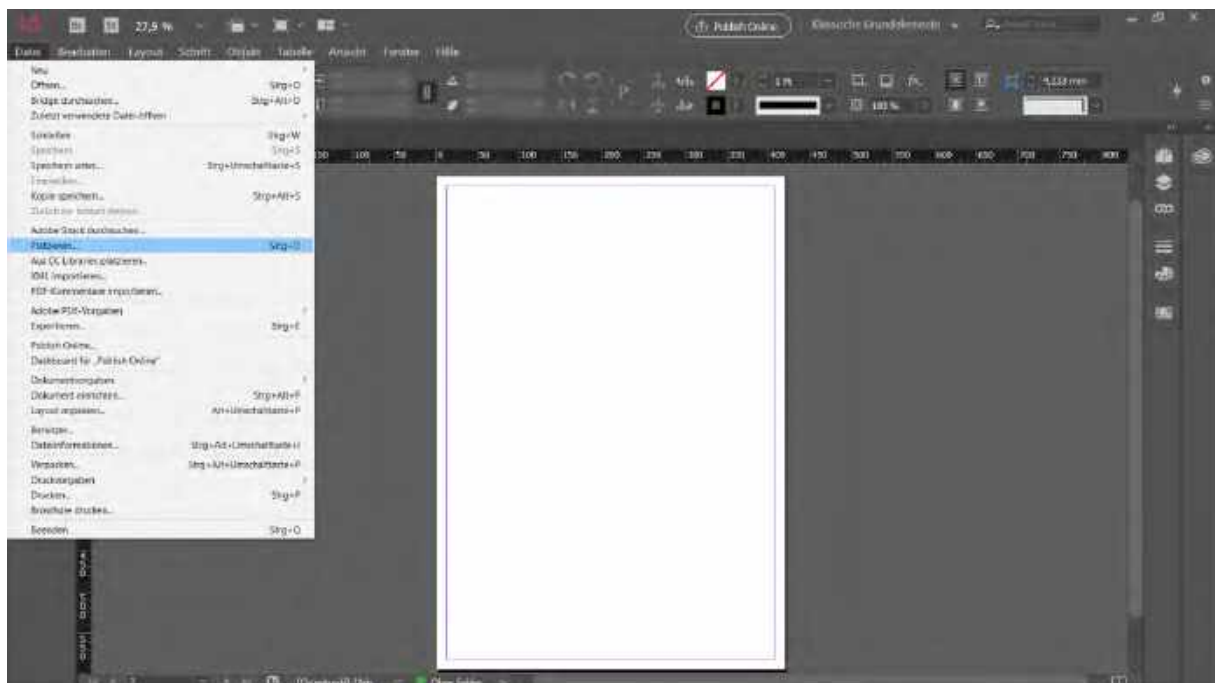
Lineale  
Werkzeugbedienfeld

Fenster  
(optional)

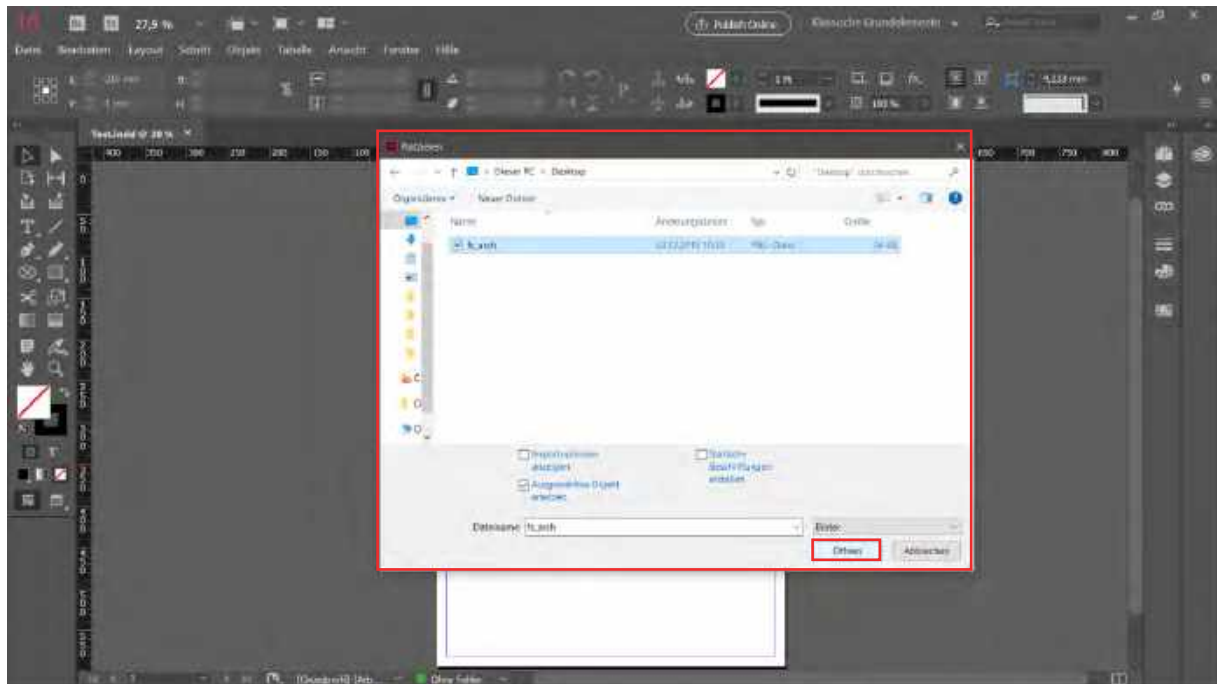
## SCHRITT 5: InDesign Datei speichern



## SCHRITT 6: externe Datei platzieren (PDF, JPEG, PNG,...) [strg] + [d] Dateien werden in derselben Größe platziert, in der sie abgespeichert wurden

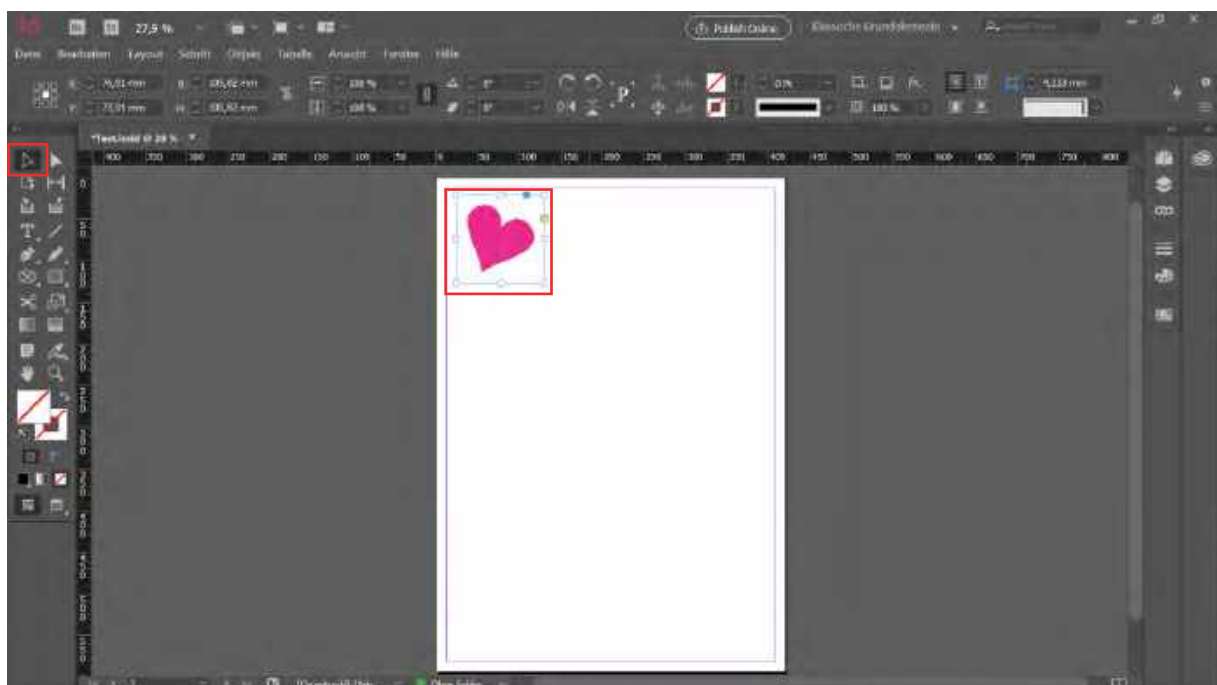


## SCHRITT 7: Datei auswählen

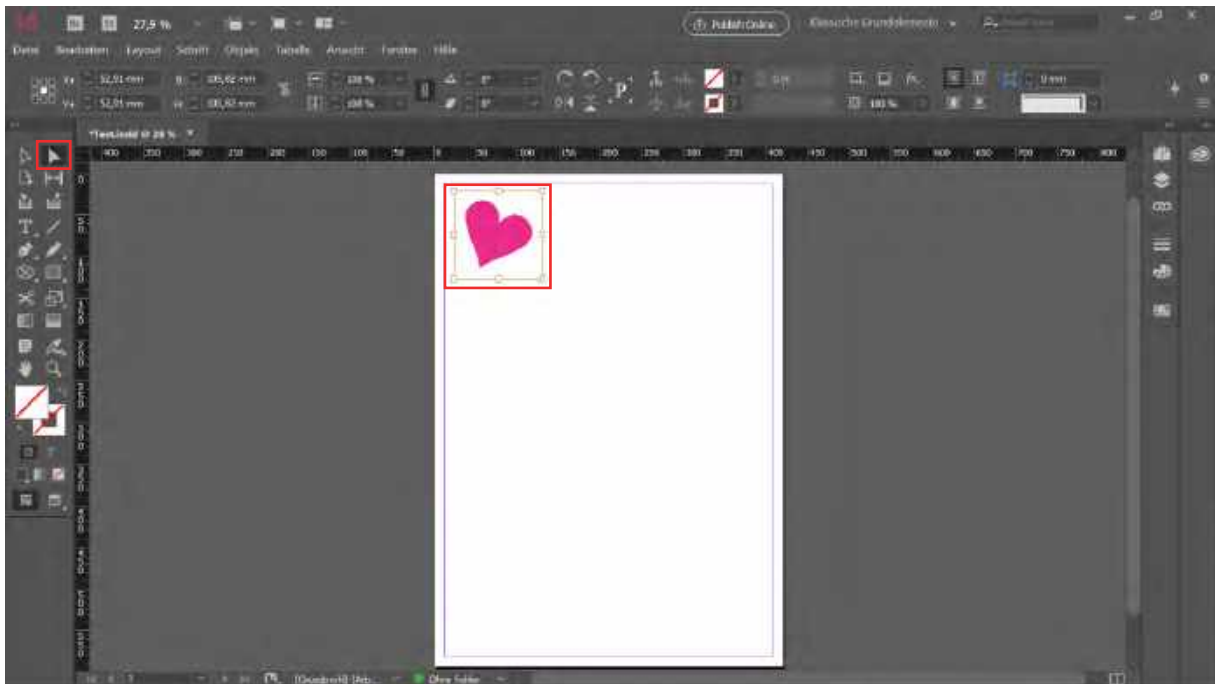


## SCHRITT 8: Auswahlwerkzeug (blauer Rahmen)

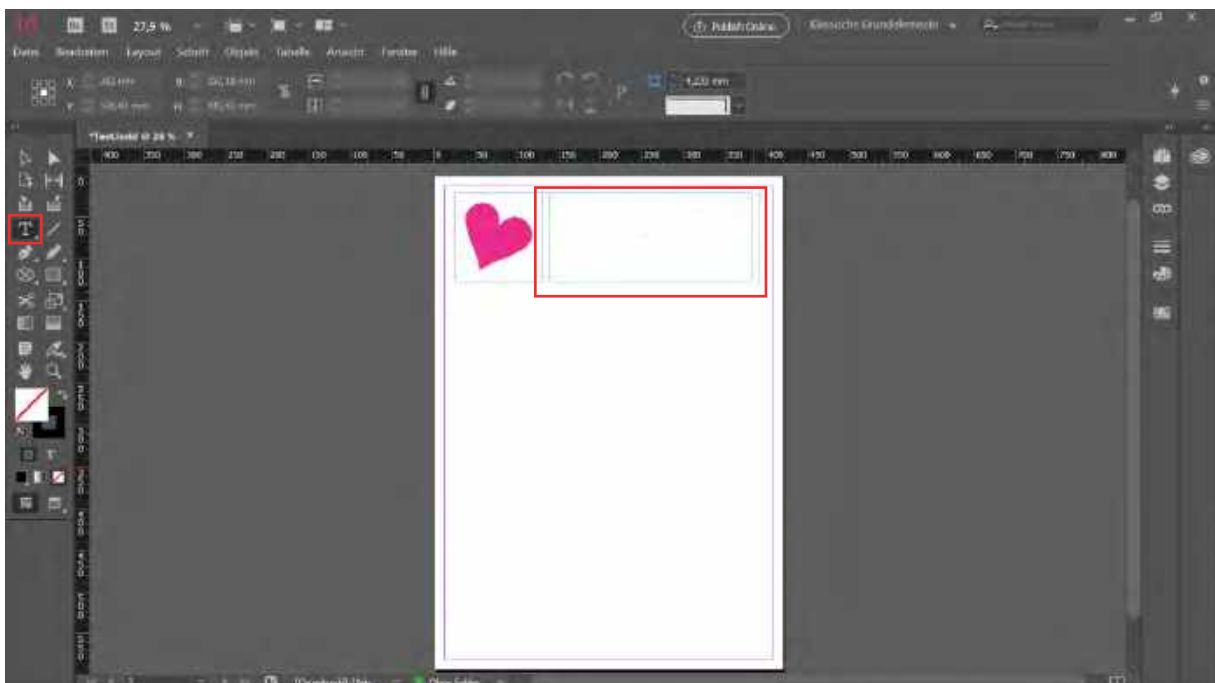
Objekt kann verschoben, gedreht, zugeschnitten werden usw.



SCHRITT 9: Direktauswahlwerkzeug (brauner Rahmen)  
zeigt die eigentliche Größe der Datei

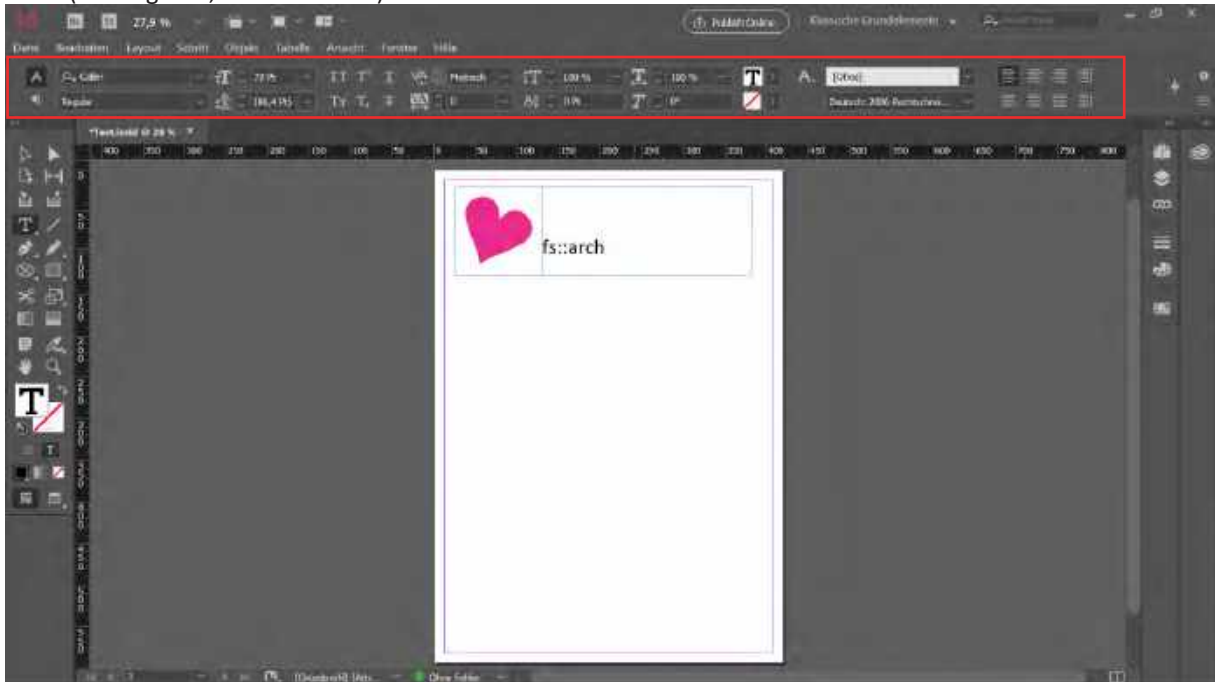


SCHRITT 10: Textwerkzeug  
mit dem Textwerkzeug einen Textrahmen über das Blatt ziehen



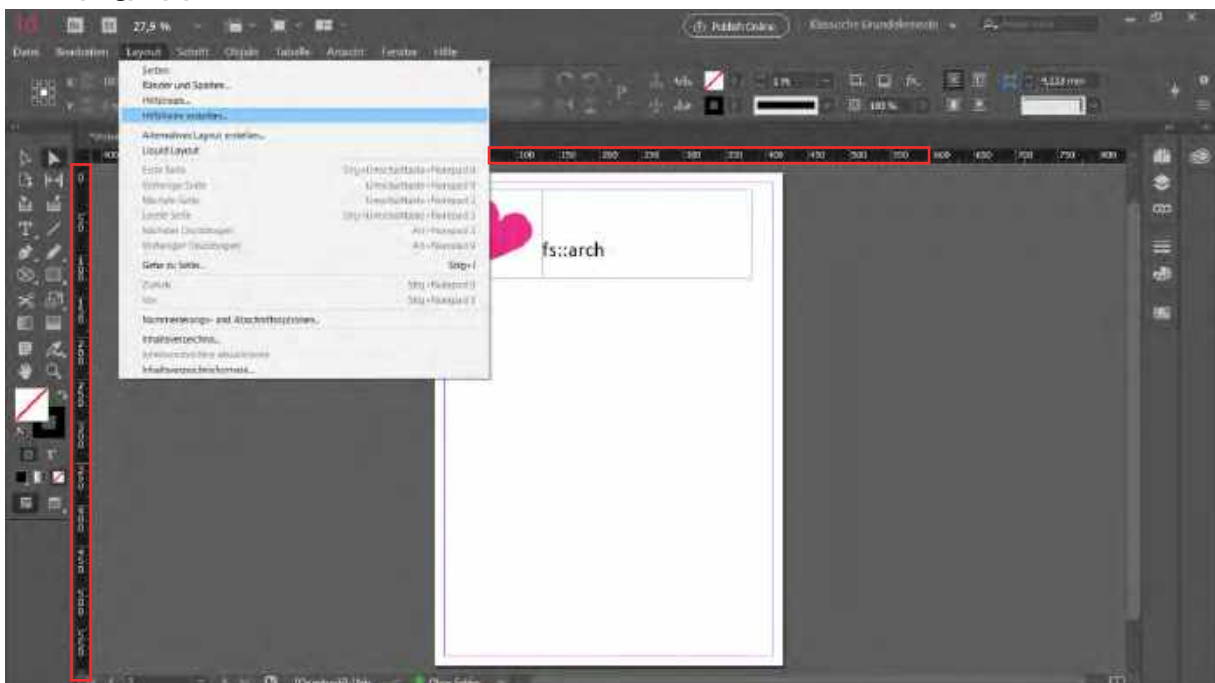
## SCHRITT 11: Textwerkzeug

in der Menüleiste des Textwerkzeugs lassen sich Änderungen für den Text vornehmen  
(Schriftgröße, Schriftart usw.)



## SCHRITT 12: Hilfslinien erstellen

Hilfslinien helfen beim Layoutieren  
[strg] + [ü]: Hilfslinien ein/ausblenden



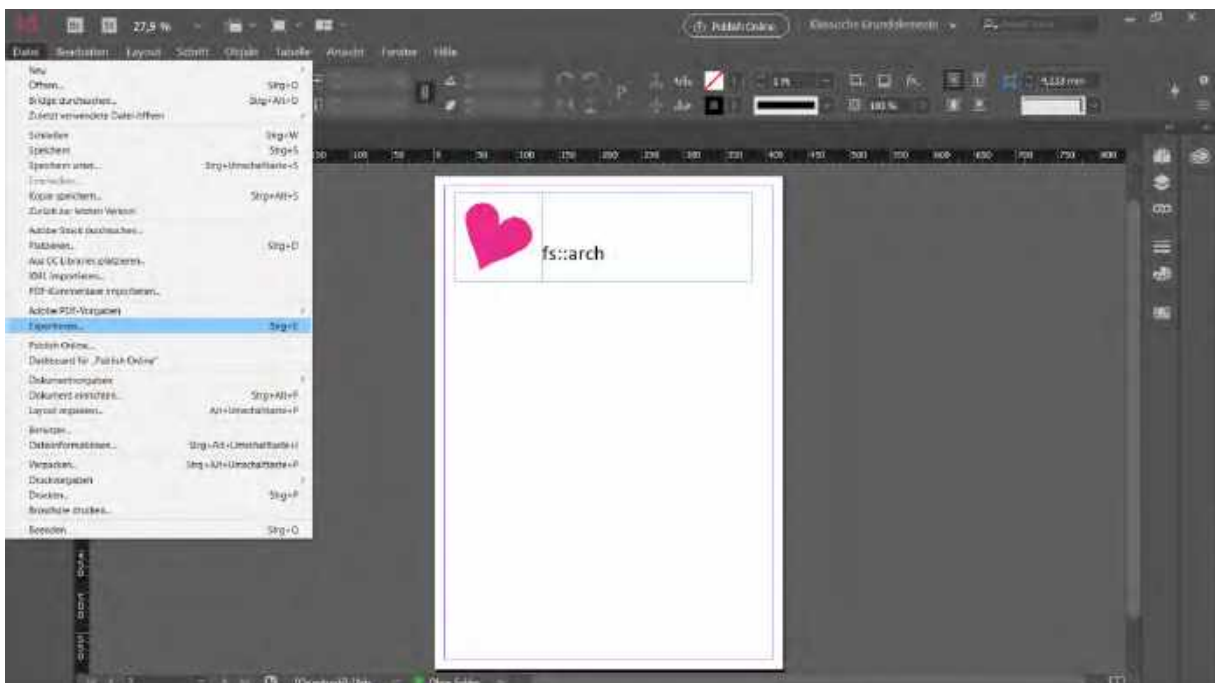
entweder unter Layout -> Hilfslinien oder Hilfslinien erstellen  
oder

man zieht sich die Hilfslinien bei gedrückter linker Maustaste aus den Linealen an den Seiten

### SCHRITT 13: umschalten zwischen Vorschau und Arbeitsbereich Auswahlwerkzeug -> mit Taste „W“ umschalten/switchen



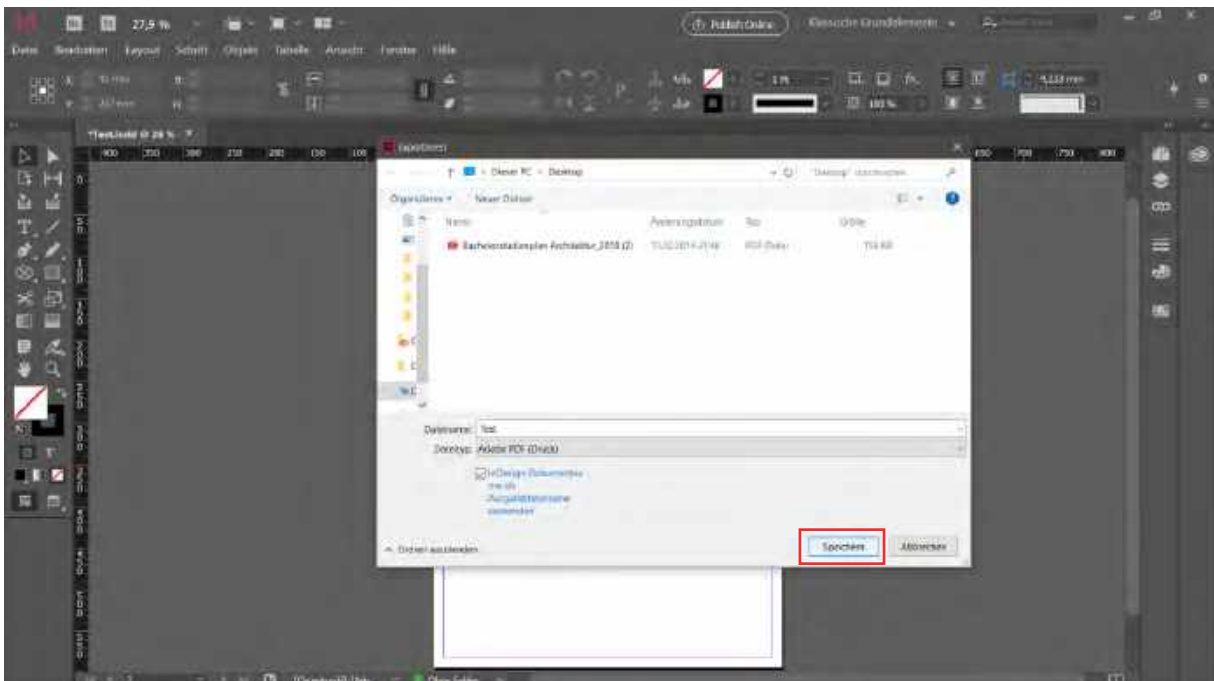
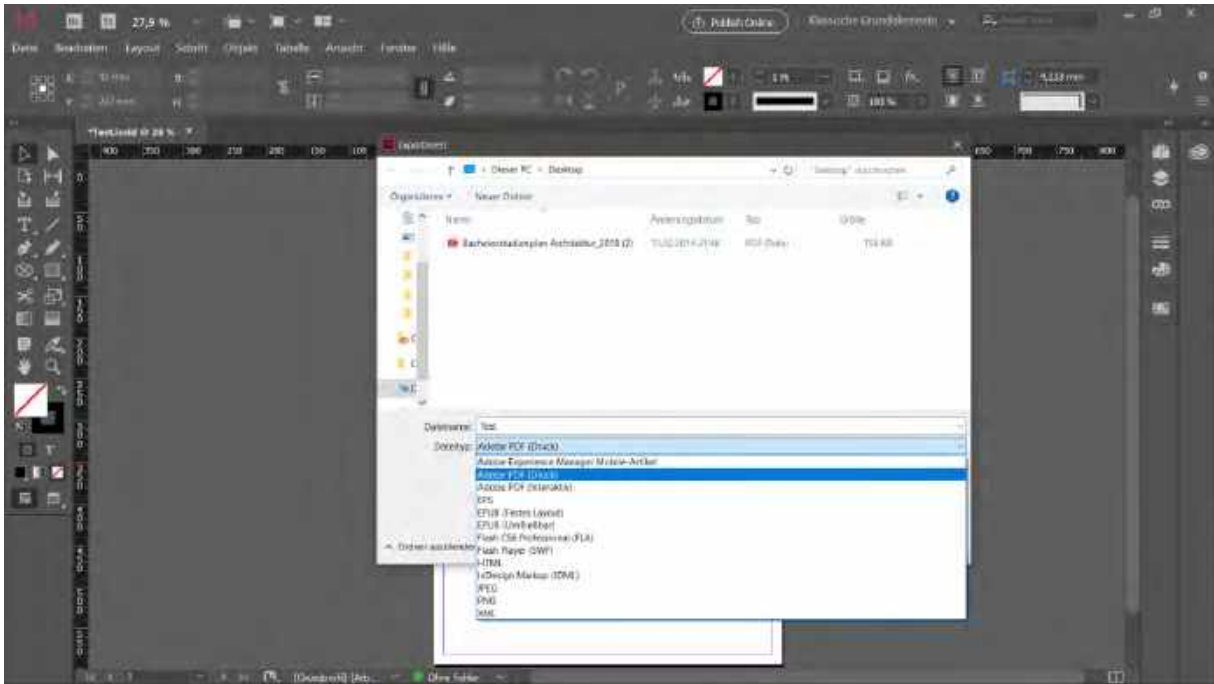
### SCHRITT 14: Exportieren





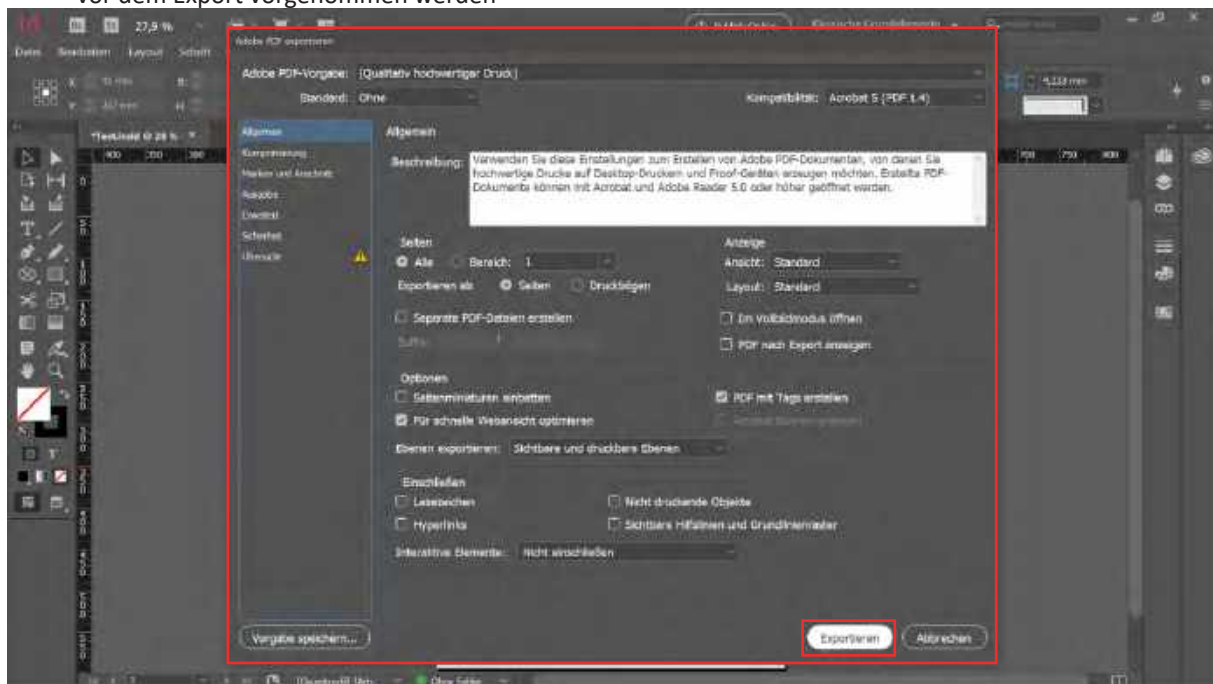
## SCHRITT 15: Exportieren als...PDF?

um die Datei am Ende drucken/plotten zu lassen, eignet sich das Format PDF

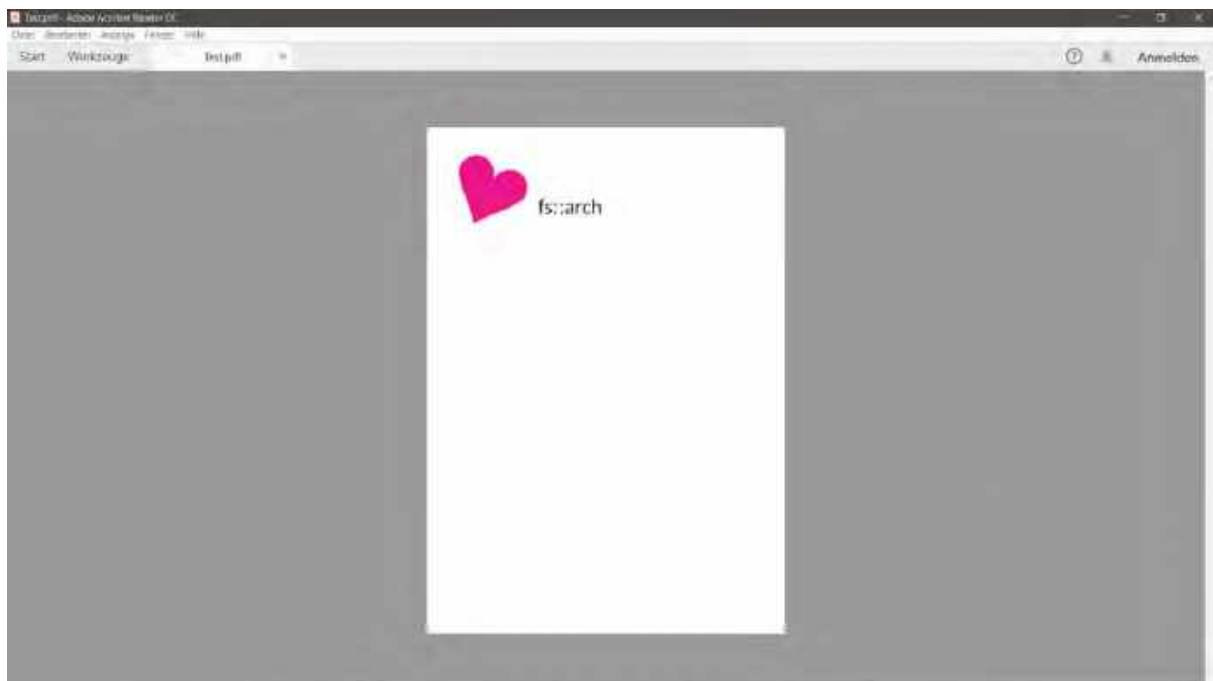


## SCHRITT 16: Exportieren

beim Exportieren erscheint dieses Fenster -> es können noch letzte Einstellungen vor dem Export vorgenommen werden

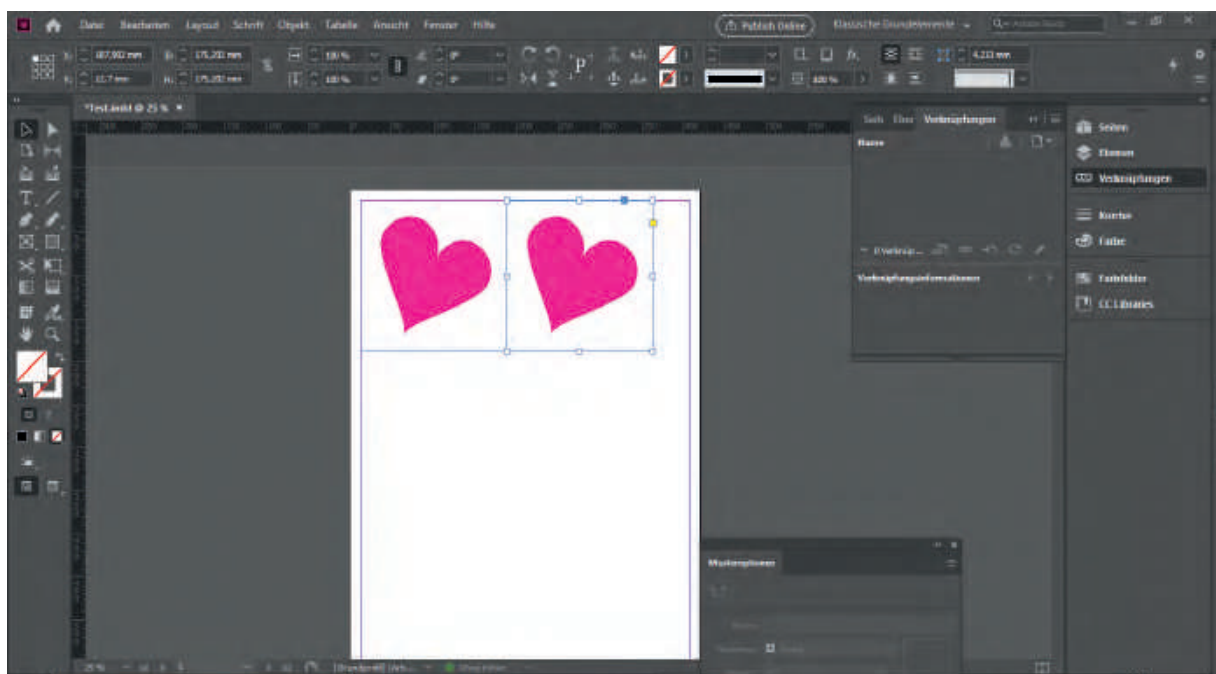


## SCHRITT 17: fertige Datei öffnen, versenden, drucken/plotten

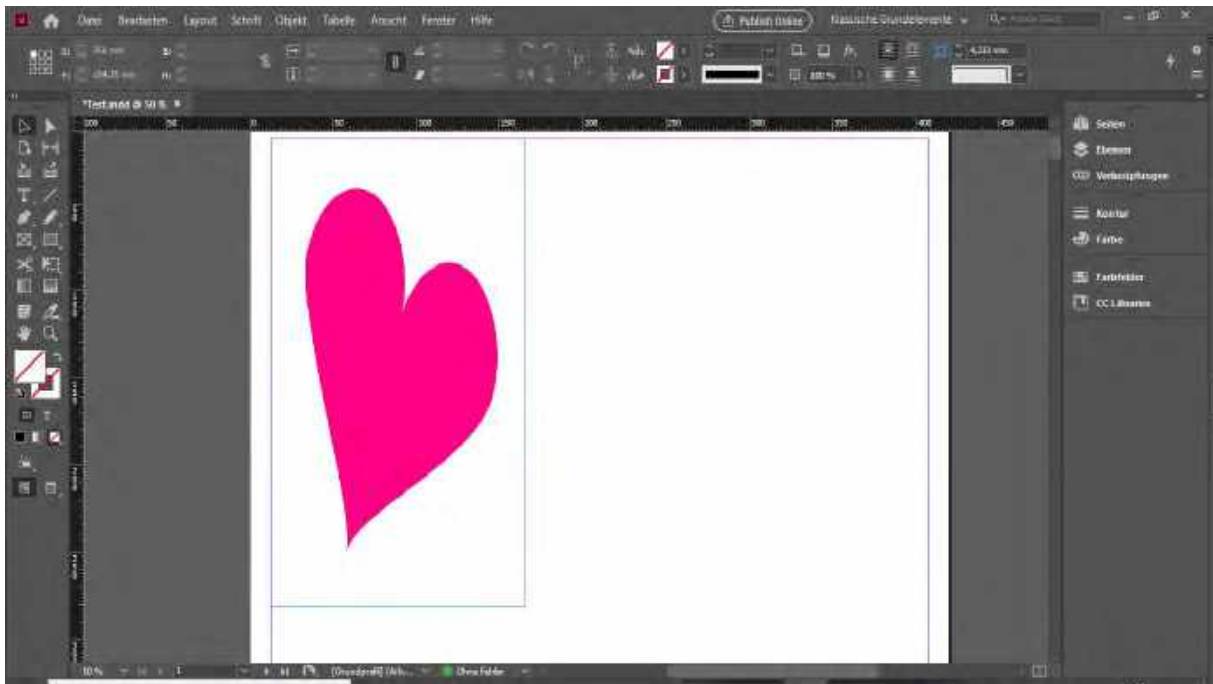


### Weitere nützliche Funktionen und Shortcuts:

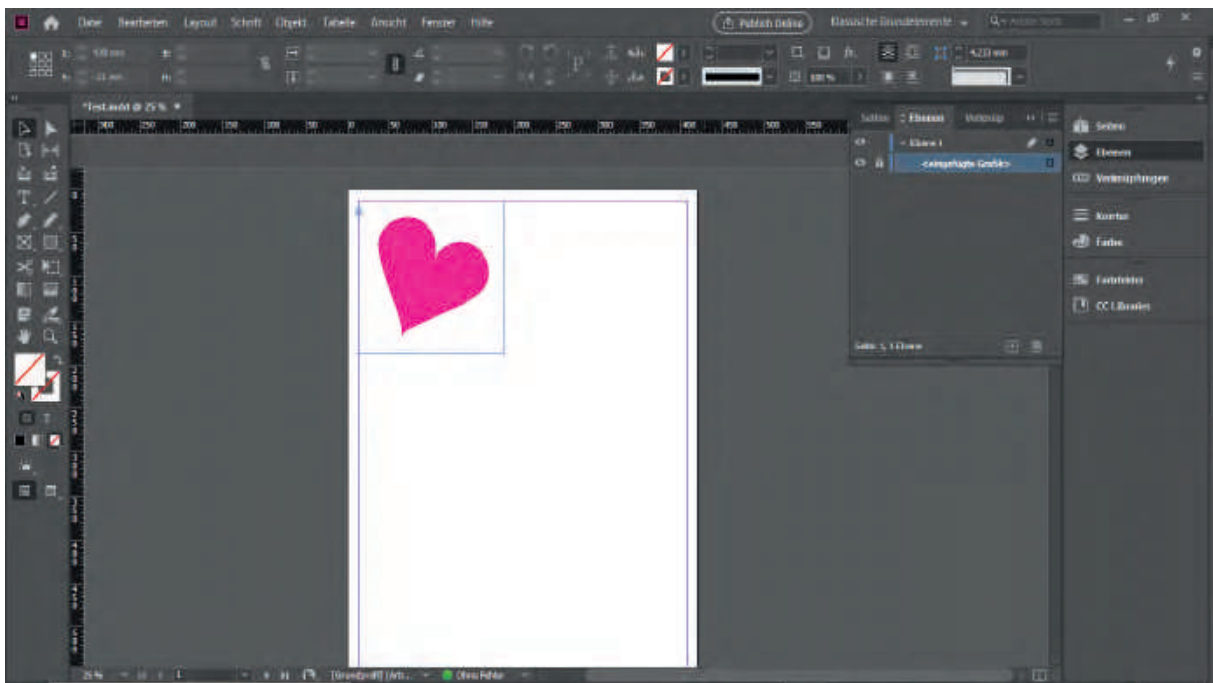
[alt] + über das objekt fahren, auswählen und verschieben:  
duplizieren



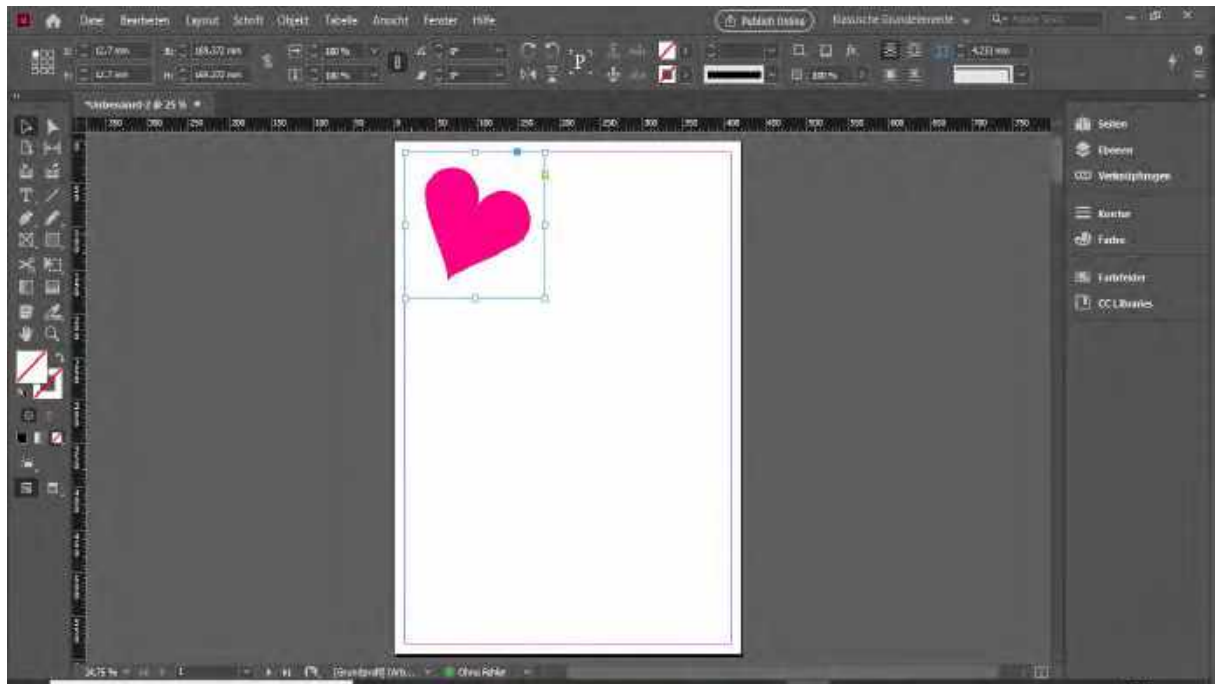
[alt] + am mausrad drehen:  
hinein/ heraus zoomen



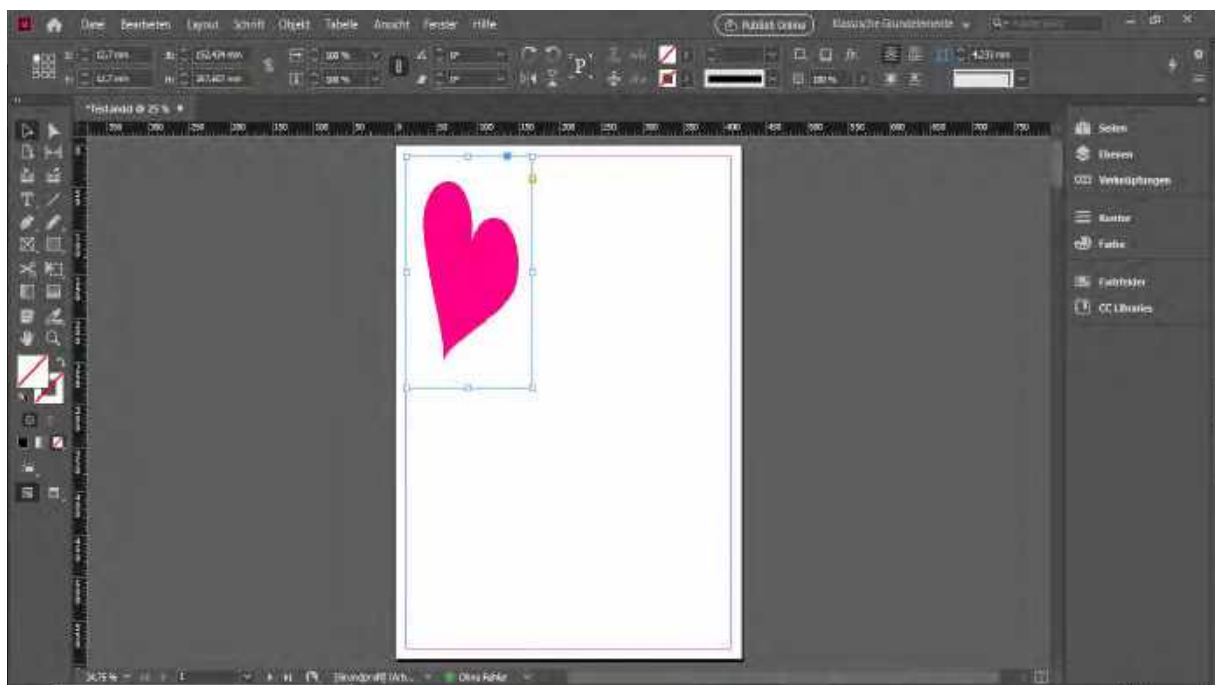
[strg] + [L] bzw. [strg] + [alt] + [L]:  
Das ausgewählte Objekt (ent)sperren, alternativ über den Ebenenmanager rechts



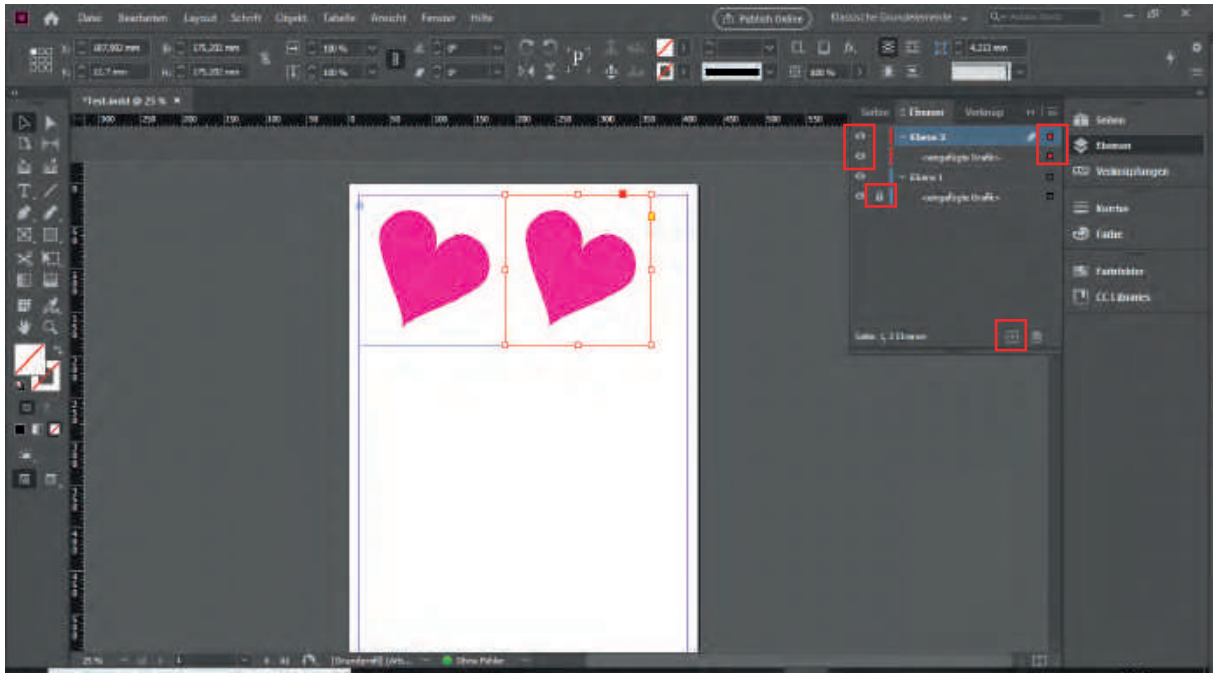
[strg] + [shift] + an der ecke der verknüpfung ziehen:  
gesamte verknüpfung maßstabslos gleichmäßig skalieren



[strg] + an der ecke der verknüpfung ziehen:  
gesamte verknüpfung maßstabslos skalieren



EBENEN: über die verschiedenen Ebenen kann man Überlagerungen bestimmen, ausgewählte Ebenen ausblenden oder sperren, ganze Ebenen mit allen Objekten auswählen, etc.



SEITEN: Über den Seitengänger kann man neue Seiten hinzufügen, die Seiten verschieben, Seiten duplizieren oder löschen. Hier können auch die Musterseiten angewendet und bearbeitet werden.

